



**آسیاب میکرونیزه جت میل  
فیلتراسیون صنعتی  
تجهیزات معدن و فولاد**



برای دریافت کانالوگ جامع دیجیتال  
لطفا اسکن کنید

### ارتباط با ما

✉ [info@daghsize.com](mailto:info@daghsize.com)

🌐 [www.daghsize.com](http://www.daghsize.com)

📍 اصفهان خیابان امام خمینی به طرف میدان استقلال  
خیابان دانش شرکت دقیق سازه

☎ +۹۸ ۹۱۳ ۰۲۰ ۱۰۷۴

[www.daghsize.com](http://www.daghsize.com)

راهکارهای کاهش سایز و دانه بندی مواد

# ویژگی‌های خاص جت میل

## ■ آسیاب جت میل

- ۱- فط تولید پودر میکرونیزه سوپر فاین با وجود راهکارهای متنوع جهت تولید پودر میکرونیزه، جت میل با داشتن این ویژگی‌ها، بهترین گزینه شما میشود.
- ۲- توانایی آسیاب مواد مساس
- ۳- آسیاب مواد بسیار سفت
- ۴- پودر سوپر فاین (تا ۱ میکرون) و یکنوافت
- ۵- با کات سایز بسیار نزدیک به متوسط اندازه ذرات
- ۶- امکان تنظیم اندازه ذرات فروبی با دقت بالا
- ۷- آسیاب جت میل در واقع بخش اصلی فط تولید پودر میکرونیزه است

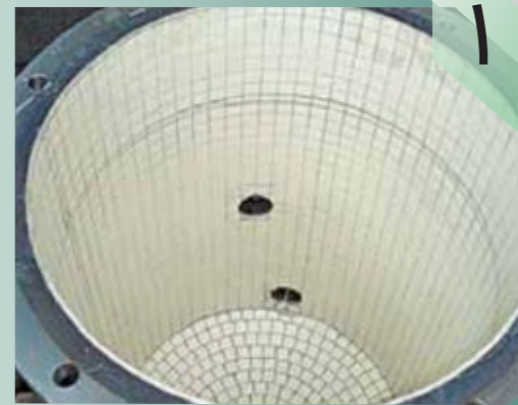


جدول ظرفیت خطوط مختلف همراه با برق مورد نیاز

| نام مدل  | ظرفیت تولید به کیلوگرم | مشخصات کمپرسور   |                | میزان برق مصرفی فط (kw) | مجموعه برق مورد نیاز (kw) | ابعاد فط (meter) |     |     |
|----------|------------------------|------------------|----------------|-------------------------|---------------------------|------------------|-----|-----|
|          |                        | مدل              | برق مصرفی (kw) |                         |                           | ارتفاع           | عرض | طول |
| DS LAB   | ۵-۱۰                   | GA - 7           | ۷/۵            | ۱۰                      | ۱۷/۵                      | ۲                | ۱/۲ | ۲   |
| DS - 50  | ۲۰-۵۰                  | GA- 45 or GA- 55 | ۴۵-۵۵          | ۱۸                      | ۶۳-۷۳                     | ۱۲               | ۲/۷ | ۵/۸ |
| DS - 100 | ۵۰-۱۰۰                 | GA - 75          | ۷۵             | ۲۱                      | ۹۶                        | ۹/۵              | ۲   | ۴/۵ |
| DS - 150 | ۱۰۰-۲۰۰                | GA - 160         | ۱۶۰            | ۲۱                      | ۱۸۱                       | ۱۰               | ۲   | ۴/۵ |
| DS - 200 | ۲۰۰-۴۰۰                | GA - 200         | ۲۰۰            | ۳۰                      | ۲۳۰                       | ۱۲/۵             | ۲/۷ | ۶   |
| DS - 400 | ۴۰۰-۸۰۰                | GA - 450         | ۴۴۷            | ۷۵                      | ۵۲۲                       | ۱۳               | ۲/۸ | ۶   |

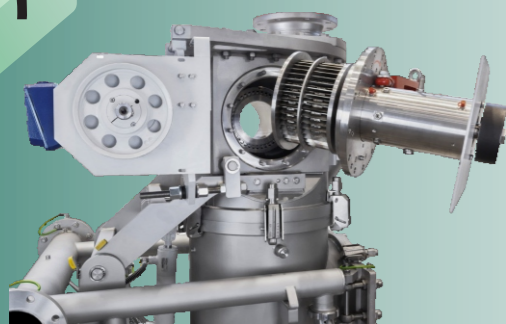
## پوشش ضد سایش

استفاده از سرامیک آلومینا حرارت داده شده جهت لاینر چمبر فرادایش. با این ویژگی، دستگاه قادر است آلومینا را هم آسیاب کند.



## سپراتور افقی

نسخه افقی سپراتور جهت دانه بندی و تنظیمات آسانتر جایگزین نسخه عمودی شده است. همچنین بیرینگ های سپراتور با هوا سیل میشوند تا از ورود متریال های فوق ریز و آسیب دیدگی در امان باشند.



## نازل ها

عمل فرادایش در اینجا انجام میشود. جایی که هوای فشرده شده با سرعت صوت از نازل ها خارج میشود. بسیار مهم است که نازل ها دقیقاً روبروی هم باشند. همچنین زاویه سوراخ نازل ها بسیار مهم است. در این قسمت یک مکانیزم تغییر طول برای نازل ها بکار برده ایم تا در مواقع مورد نیاز فاصله نازل ها به راحتی زیاد یا کم شود.



## تله آبگیر

قبل از ورود هوای فشرده شده به داخل آسیاب، یک تله آبگیر قرار دارد تا رطوبت مازاد موجود در هوا را به دام بیندازد. در غیر اینصورت فرایند آسیاب میتواند با افتلالات شدید از جمله پسیبندگی مواد به همدیگر و مداره آسیاب در اثر رطوبت زیاد بشود.



در شماتیک بالا میتوانید ملزومات و ستاپ کامل فط را مشاهده فرمائید.



### جت میل نسخه آزمایشگاهی

باتوجه به نیاز بازار خصوصا در زمینه داروسازی و مصارف آزمایشگاهی و همچنین به مداخل رساندن هزینه های شما تصمیم به طراحی این نسخه گرفته ایم. فضای کم مورد نیاز برای نصب و راه اندازی هزینه ساخت کمتر و آسان شدن تولید از جمله مزایای این نسخه می باشد. این نسخه با رعایت پرتوکل های بهداشتی و با متریال استیل ۳۰۴ ساخته می شود. در واقع این مدل نسخه کوچک شده فط تولید پودرمیکرونیزه با آسیاب جت میل می باشد و تمامی قطعات و سازه های آن مشابه مدل صنعتی می باشد. ظرفیت تولید این مدل حدود ۱ تا ۲۰ کیلو در روز می باشد.

### برفی از کاربردهای جت میل

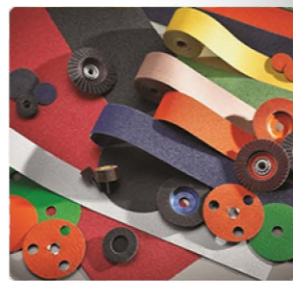
#### تولید رنگدانه ها :

باتوجه به ضرورت کاهش سایز تولید رنگدانه ها و همچنین رسیدن به اندازه ذرات یکنواخت و تنظیم اندازه ذرات برای دستیابی به طیف مشخصی از بازتابش نور و در نتیجه رنگ دلخواه جت میل بهترین گزینه برای این صنعت می باشد.



#### تولید ساینده ها :

با مسلع سازی جداره داخلی جت میل با متریال ضد سایش میتوان مواد سفت مانند سیلیس، کرباید تنگستن و ... را برای تولید محصولات ساینده مانند سنبله با ضریب توزیع اندازه ذرات فوق نزدیک تولید کرد.



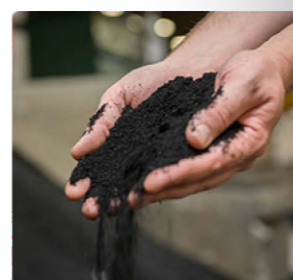
#### تولید مواد اولیه داروسازی و مساس به دما :

هرچه اندازه ذرات مواد اولیه داروسازی ریزتر و یکنواختتر باشد، داروی با کیفیت تری تولید میشود. همچنین در جت میل به دلیل پائین بودن دمای فرآیند و روش آسیاب فاس آن، آسیبی به مواد مساس وارد نمیشود.



#### تولید کربن بلک :

با بازیافت تایر میتوان کمک بزرگی به بهبود وضعیت محیط زیست نمود و ارزش افزوده بسیار بالایی را نصیب سرمایه گذاران با استفاده از جت میل میتوان کرد. گریدهای متنوعی از دوده کربن بلک تولید کرد.

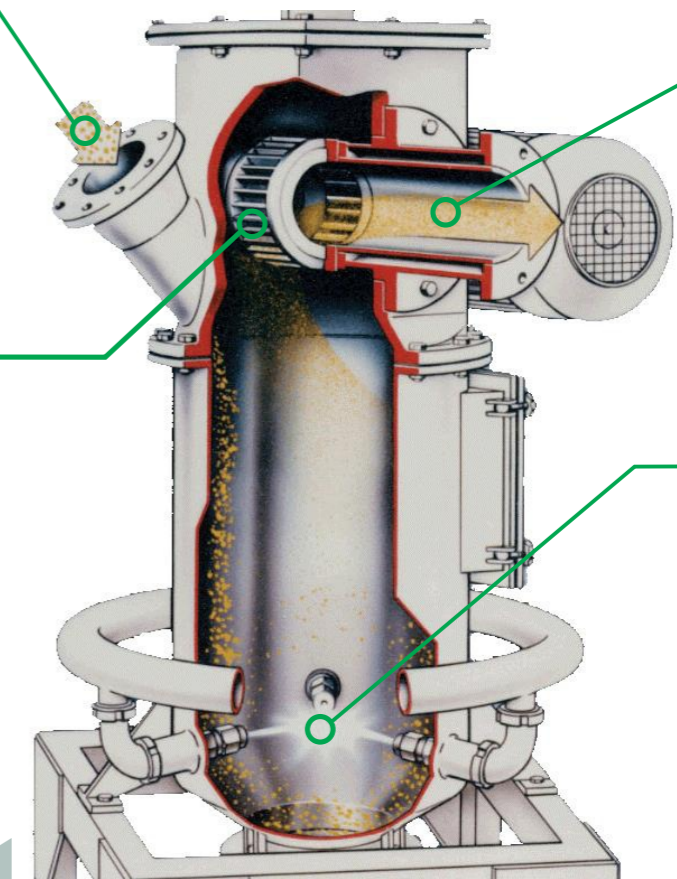


ورود متریال به داخل محفظه فرادایش

محل خروج هوا و متریال آسیاب شده

سپراتور دستگاه

تقاطع فرادایش



## نمونه کار آسیاب جت میل

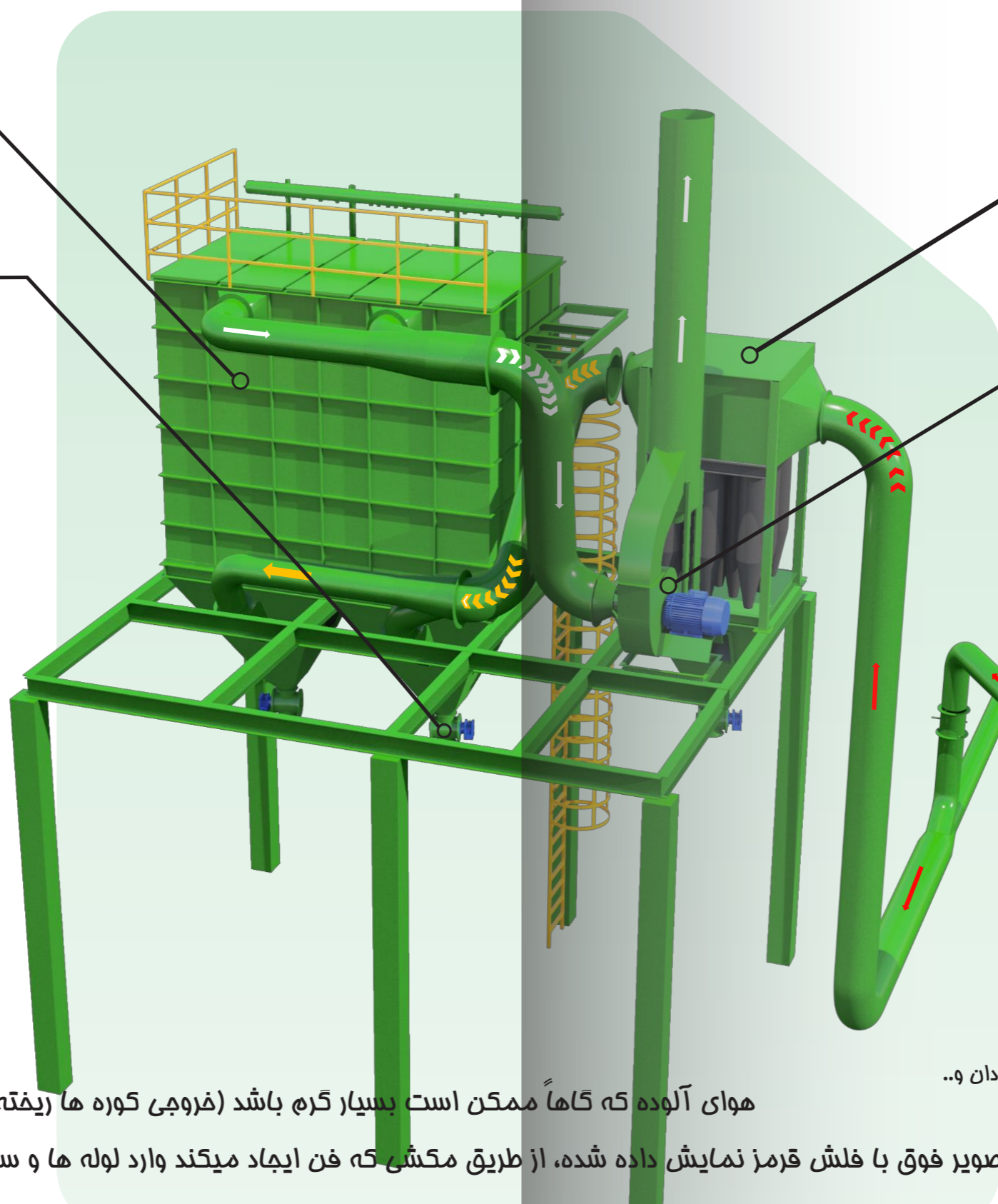
هوای فشرده با فشار ۷.۵ بار پشت نازلها تجمع پیدا میکنند.

با سرعت صوت از نازلها خارج میشود فروج هوا از ۳ یا ۴ یا ۶ نازل میتواند انجام شود. این عمل باعث ایجاد تقاطع فرادایش قدرتمندی میشود که هر ماده با هر سختی را میتواند آسیاب کند. مواد آسیاب شده با مکش فن به سمت سپراتور میروند. فقط در صورتی که سایز متریال به اندازه کافی کوچک باشد از سپراتور عبور میکند.

در غیر اینصورت متریال مجدد به منطقه فرادایش سقوط میکند. در اینجا شدت گردش سپراتور نقش دانه بندی را بر عهده دارد. هرچه شدت گردش بیشتر باشد خاک نرمتری در فروجی داریم و هرچه گردش کندتر باشد خاک زبرتری خواهیم داشت. مواردی مانند شدت گردش سپراتور، فاصله سر نازلها از مرکز تقاطع، میزان ورود متریال از ورودی شدت و مکش فن توسط plc تعبیه شده در فضا کنترل است. همچنین یک load cell جهت آگاهی از وضعیت درون آسیاب تعبیه شده است که میزان آن روی plc قابل مشاهده است.

فروجی آسیاب که مخلوطی از هوا و غبار است باید به نموی از هم جدا شوند. این عمل ابتدا توسط یک سیکلون سپراتور و سپس توسط غبارگیر مجهز به سیستم تمیزکاری پالس جت انجام میشود و محصول نهایی از قسمت زیرین این ۲ دستگاه و بواسطه روتاری ولوهای تعبیه شده به بیرون هدایت میشود. معمولا غبار با اندازه ذرات نرمتر وارد غبارگیر میشود.

بنابراین محصولی که در زیر سیکلون برداشت میشود، اندکی زبرتر از محصول فروجی از غبارگیر است



■ محفظة کیسه ها  
یا بگ هاس

■ روتاری ولو

■ قسمت مولتی سیکلون

■ فن مکنده

■ هودهای مکانیکی  
گردان

## فیلتراسیون صنعتی هوشمند

■ این مجموعه شامل

بگ فیلتر و مولتی سیکلون به همراه قطعات و اجزاء دیگر از جمله  
فن مکنده فشار بالا، روتاری ولو، شیرهای برقی،  
کیسه های فیلتر پلی استر با گراماژ ۵۰۰  
همراه با سبد و ونتوری فلزی، سیستم کنترل هوشمند، هودمکانیکی گردان و..

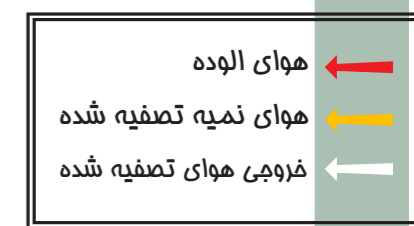
هوای آلوده که گاهی ممکن است بسیار گرم باشد (فروچی کوره ها ریخته گری)

در تصویر فوق با فلش قرمز نمایش داده شده، از طریق مکشی که فن ایجاد میکند وارد لوله ها و سپس وارد مولتی سیکلون می شود.

به واسطه افزایش سطح تماس هوای گرم با محیط بیرون یا با استفاده از سیستم های فنکاری اضافی مانند آب ، فن و...

دمای هوا تا حدی که برای کیسه های داخل بگ هاس خطر آفرین نباشد و باعث آتش سوزی نشود ، کاهش پیدا میکنند.

همچنین مأموریت اصلی مولتی سیکلون جدا سازی ذرات معلق در هوا تا ۸۰٪ می باشد



# سنگ شکن هازماگ

یک گزینه بسیار جذاب  
در میان راهکارهای دیگر موجود،  
جهت فرمایش انواع سنگ و کوفه معدنی  
با سایزهای بزرگ (تا ۱۵ سانتیمتر) و با سفتی بالا.  
فروچی این محصول میتواند به ۱ سانتیمتر نیز برسد



در تناژهای ۱۰ تا ۲۰۰ تن در ساعت نیز قابل سفارش است.  
لایبر ضد سایش دلفواه نیز میتواند به بدنه این سنگ شکن پیچ شود.

## میکسر عمودی جهت میکس رنگ پوشان

با الکل استفاده میشود. مانع از تشکیل مباب در میکس میشود و  
به دلیل استفاده از دو پره با طراحی خاص، میکس یکنواخت است.  
چه در حالت استفاده بچ و چه در حالت استفاده مداوم.



## پاتیل حمل مذاب

در مدل های مختلف  
سرریز، کف ریز، قوری و شاهنگی  
عرضه میشود.



مدل های کف ریز، سرریز و قوری :

این مدل ها مجهز به گیربکس می باشد و اوپراتور قادر است با  
کنترل فوب و ایمنی بالا نسبت به تخلیه ذوب با استفاده از فرمان  
تعبیه شده اقدام نماید.

این مدل ها را میتوان تا ظرفیت ۱۰ تن در نظر گرفت.

مدل های شاهنگی :

فاقد گیربکس و فرمان هستند و عملیات ذوب ریزی با کمک یک جرثقیل  
انجام میشود.

جرثقیل شماره ۱ پاتیل را از شاهنگ های آن معلق کرده و جرثقیل شماره ۲  
پاتیل را از انتها گرفته و با بالا بردن انتهای آن باعث میشود که پاتیل خم شود  
و ذوب تخلیه شود.

در همه مدل ها از ضخامت ورق مطمئن و متناسب با ظرفیت استفاده میشود.





صداقت، دانش فنی بالا، تجربه کاری مفید از خصوصیات مجموعه شما می باشد و بنده از انتفاع فوادم بسیار راضی هستم. با تشکر

مهندس مسین کویانی  
مدیر عامل شرکت هیدروپارس



نکته مهم که در همکاری با دقیق سازه باید به آن اشاره کنم، مسولیت پذیری و مسن فلق مهندس دیاقی و بقیه مجموعه است. دکتر تومیدیان  
مدیر عامل شرکت کیمیا ابتکار

## سوابق کاری

فولاد مبارکه اصفهان

هلدینگ اصفهان دور

شرکت چدن سازان (غبارگیر، تجهیزات ذوب ریزی و ممل ذوب)

معدنی نسوز سمیرم (کانوایر زنجیری)

گروه صنعتی انتفاب ( اسنوا) (غبارگیر)

سیمان های نسوز ایران (آسیاب میکرونیزه)

دستکش مریر ایران (خدمات فرمایش مواد معدنی)

شرکت فولاد ونداد فاورمیانه (تجهیزات کوره)

شرکت معدنی املاح سمنان (غبارگیر)

انرژی هسته ای بناب (پاتیل ذوب)

شرکت ماسه ریخته گری چپرک

شرکت قهرمان فولاد (تجهیزات ریخته گری)

شرکت فناوران آلومینیوم ایده ال امیژه (پاتیل ذوب)

همکاری پردیس صنعت زنده رود

(دامی بار، غبارگیر، جرقه گیر، تاندیش، دامی بار، پاتیل، شاهنگ و ...)

و مشتریان ثابت ما:



دقیق سازه  
DACHIGH SAZE

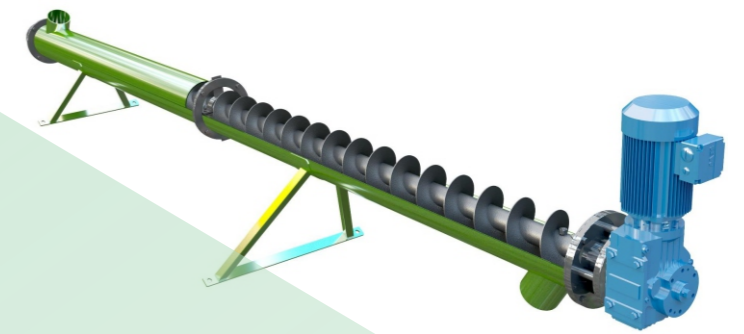
## اسکرو کانوایر

کانوایر اسکرو یا ماردون بالابر،

راهکاری بسیار کاربردی و مقرون به صرفه

جهت جابجایی انواع پودر، گرانول و دوغاب می باشد.

مدل لوله ای و مدل U (سرباز)



## فرد کن غلطکی

در سایزهای و مدل های مختلفی میتواند تولید شود.

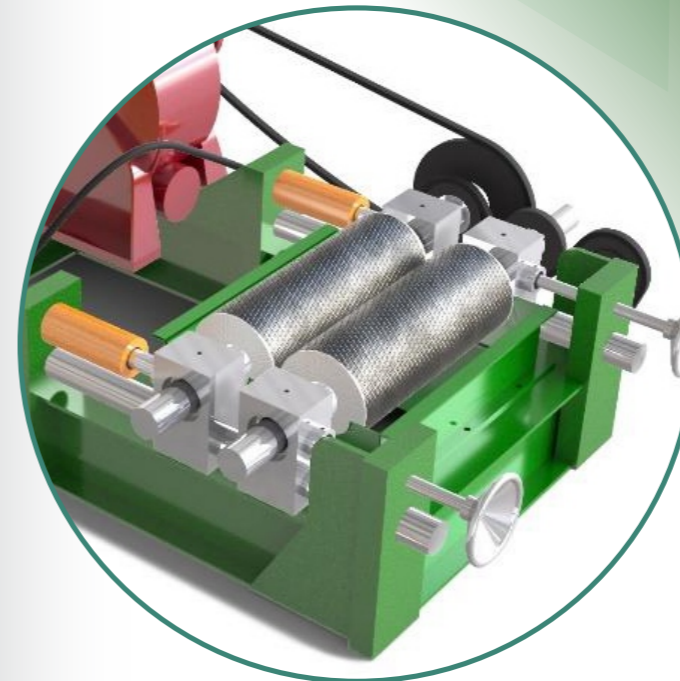
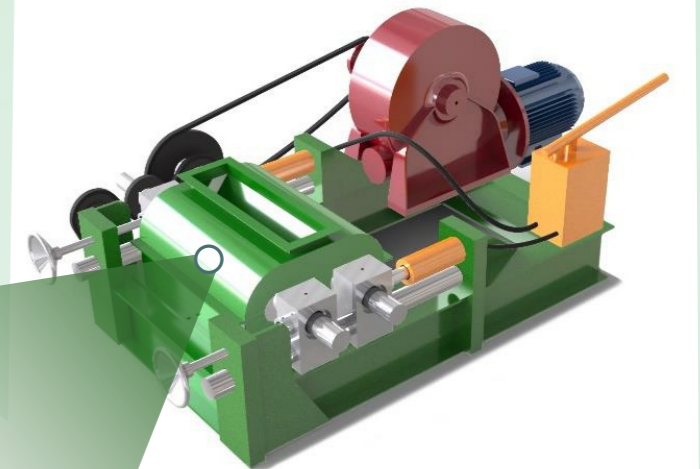
جهت فرمایش انواع سنگ های معدنی

با سایز اسانتیمتر تا ۱۰ اسانتیمتر.

فروچی محصول میتواند تا ۲۰۰ میکرون نیز برسد.

این فردکن را میتوان در مدل های مختلفی تولید کرد.

از مدل آزمایشگاهی تا مدل های نیمه صنعتی و صنعتی ظرفیت بالا



## میکسر مداوم

در صنعت ریخته گری مخلوط چسب سلیکا و ماسه به منظور قالب ریزی و نسوز کاری مداره بوته ها و

پاتیل های ذوب فراوان استفاده می شود به همین دلیل تولید این مخلوط علاوه بر زمانبر بودن و صرف

هزینه ها و انرژی نیروی کار با پالاش هایی نظیر ساچمه ای و گلوله گلوله شدن مخلوط، عدم میکس

متناسب چسب و ماسه، فشک شدن چسب در دستگاه های قدیمی و در نهایت نداشتن میکس مناسب

برای قالب ریزی همراه بوده است. میکسر مداوم چسب و ماسه شرکت دقیق سازه تمامی این مشکلات را رفع

کرده است، اکنون اپراتور میتواند با فشردن یک دکمه ظرف چند دقیقه صدها کیلو مخلوط ماسه و چسب را

تولید کند و دیگر فبری از مشکلات سابق نخواهد بود.

